

Netzwerk Logistik Leipzig-Halle:

Aktivitäten und Kooperationschancen im SoNorA-Raum

Uwe Arnold

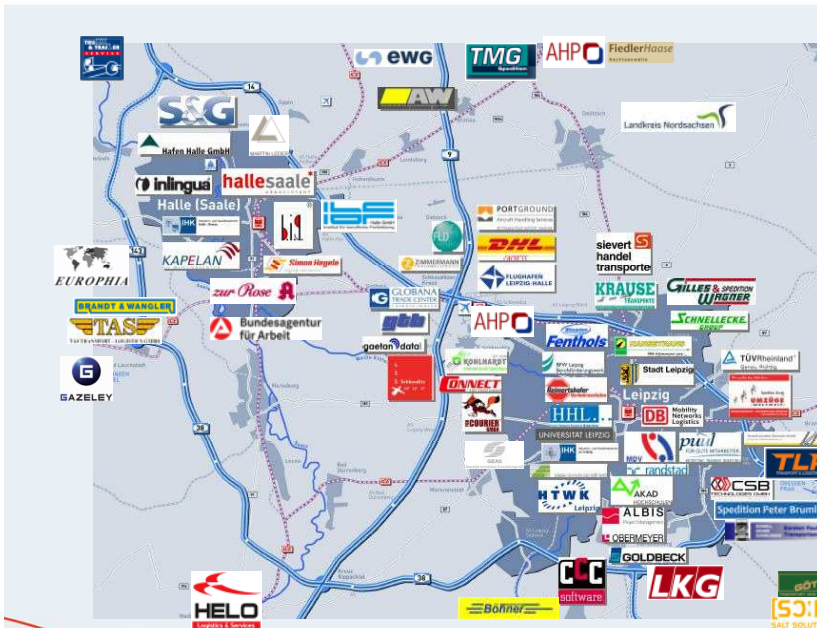
© U. Arnold, Jan. 2012, www.logistik-leipzig-halle.net

Inhalt

- ↗ Netzwerk-Mitglieder, Wachstum, Struktur und -gebiet
- ↗ Netzwerk-Beziehungen und -partner
- ↗ Organisation
- ↗ Arbeitsgruppen – Arbeitsergebnisse
- ↗ Bezug/ Kooperationschancen **SoNorA**

Aktivitäten/Themen/Aspekte/**Projekte** und **Produkte** mit
SoNorA-Kooperationspotenzial in **ROT** gekennzeichnet

Netzwerk: Region und Ausdehnung

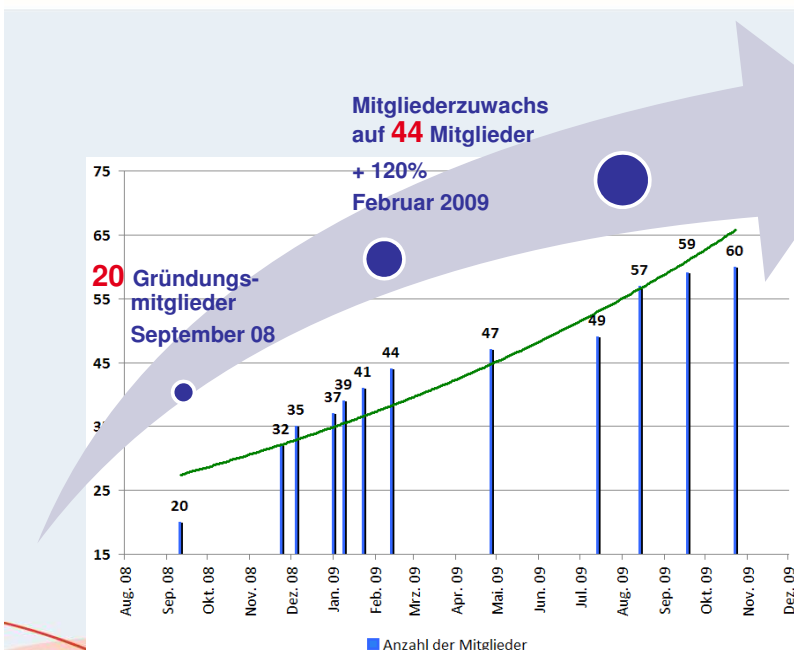


geographisches Kerngebiet:
Region Leipzig-Halle
„Schnelle Region“
für schnelle Logistik“

jedoch Mitglieder mit Interesse
an und Bezug zu der Region

- im Westen:
bis Magdeburg (Amsterdam)
- im Osten:
bis zur polnischen Grenze,
spez. Raum Bautzen/Dresden
- im Norden:
bis Berlin/Hamburg
- im Süden:
bis Chemnitz

Netzwerk: Entwicklung und Größe



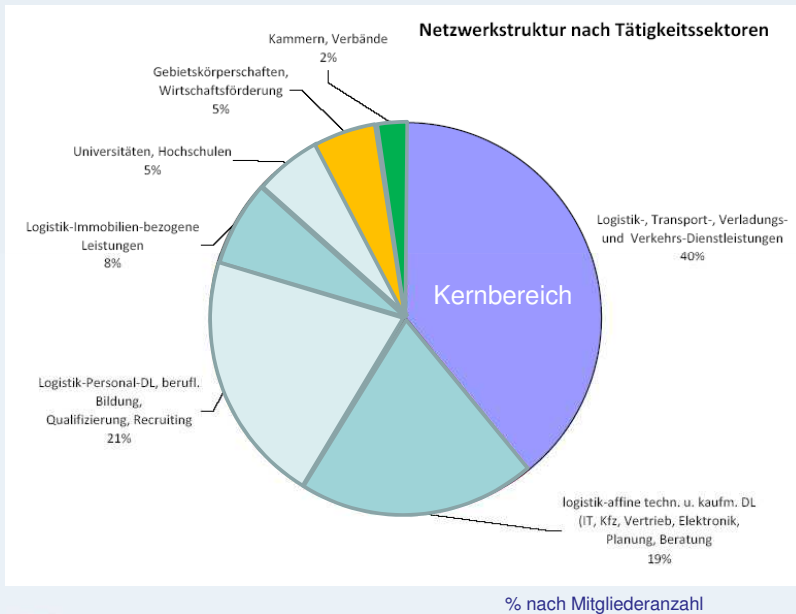
20 Gründungsmitglieder
11. September 2008

Mitgliederzuwachs auf
44 Mitglieder (+ 120%)
im Februar 2009

Mitgliederstand Januar 2012:
103 Mitglieder (+ 400 %) mit
ca. 17.000 Mitarbeitern und
ca. 1,5 Mrd. €/a Umsatz

weitere Mitgliedskandidaten

Netzwerk: Struktur



ca. 80% Privatwirtschaft

etwa 60% KMU
(bezogen auf Vollmitglieder)

ca. 3/5 Logistik & logistikaffine technische Dienstleistungen

ca. 1/5 personal-spez. DL

ca. 1/12 Logistikimmobilien-DL

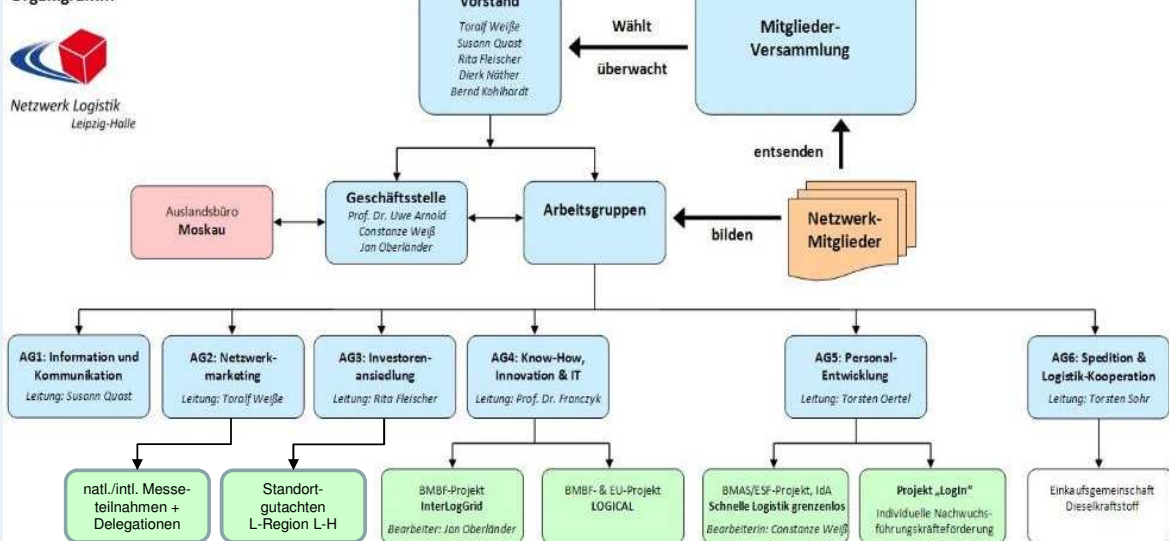
ca. 1/8 Gebietskörperschaften, Hochschulen, Kammern

Phase 1 (2009-11) abgeschl.

Phase 2 (2012-14) Cluster-Entwicklung – Kooperation mit Verladern & Nachbarn

Netzwerk-Organisation

Organigramm



Netzwerk-Produkte, Netzwerk-Ergebnisse

AG1: www.logistik-leipzig-halle.net (> 5.000 Besucher/IP-Adr. pro Monat)

- ▼ Allg. Präsentationsfunktionen Netzwerk, Region, Mitglieder
- ▼ Service-Funktionen (intern/extern)
- ▼ Internationalisierung (D, ENG, F, I, ESP, RUS, PL, CZ, CHIN, JAP, NL, TR)

Webtools:

- ▼ news- und Info-Service (RSS-feed)
- ▼ **Kompetenz-Matching Engine** → passender Logistiker zu individueller Aufgabenstellung
→ Entry-Gate für die **Leipziger Logistics Cloud** (im Aufbau)
- ▼ **Job-Börse, Azubi-Börse, Ausbildungsbörse**
- ▼ **Flächen-GIS**
- ▼ **Geschäfts- u. Frachtbörse**
- ▼ **Beratungsdienst** (Mitglieder beraten Mitglieder)
- ▼ Informations- u. Diskussionsforen: **best practices**
- ▼ **web-community** der Logistikregion Leipzig-Halle, XING-Gruppe: 350 Mitglieder

Netzwerk-Produkte, Netzwerk-Ergebnisse

AG2: Verbundmarketing

- ▼ **5 Marketing-Funktionen:**
Region nach außen, NW nach außen, NW nach innen, Mitglieder nach innen/außen, Branche i.d. Region
- ▼ **Bereitstellung/Verbreitung Marketing-Instrumente (print + online)**
- ▼ **individuelle Netzwerkpräsentationen nicht-/teil-öffentlich**
- ▼ **Gemeinschaftsauftritte auf Messen, Tagungen, Events (national + international)**
→ in 2012: *TransRussia Moskau Apr. 2012, transport logistics Shanghai Juni 2012*
- ▼ **Auslandskontaktstellen (Moskau, Shanghai)**
- ▼ **Pressestelle /Medienarbeit des Netzwerks**
 - laufende PMs/PKs
 - Sonderausgaben von Zeitschriften, TV- und Radio-Beiträge mit MDR
 - s. Pressespiegel
- ▼ **„internes Marketing“/CRM/Kontaktschaffung & -pflege“ → Netzwerkabende**
- ▼ **Netzwerkkooperationen – Mitglied der AG Logistikinitiativen Deutschland**
(ACOD, ChemLog, bmLog, Solar Valley, BTS, Silicon-Saxony, SX-CZ, insight e-commerce...)

Netzwerk-Produkte, Netzwerk-Ergebnisse

AG3: allg. Standortmarketing

- abgestimmte Präsentation der schnellen Region, integriertes Standortmarketing
- Prozesskoordination „One-Stop-Agency“
- Aktivansprache internationaler Standortberater u. Multiplikatoren
- Vernetzung Datenbanken und Geo-Informationssysteme
 - www.immosys.de
- Standortbenchmarking / Standortgutachten Logistikregion (Fraunhofer SCS Dez. 2011)**
- Mitwirkung/Interessenvertretung bei BMVBS (LCG, LAG) / Mitarbeit in AG Logistikinitiativen D

Ergebnisse:

- SCI-Logistikbarometer D 09/2011: „**Leipzig/Halle dynamischste Logistikregion in Deutschland**“
- Fraunhofer SCS-Studie „Logistikimmobilien D – 2011“ → „... **etablierte Region, Europa-Gateway**“
- starker Anstieg Medienpräsenz, Brancheninteresse, Flächennachfragen u. –umsätze (2010 → 2011 + >100%)

Netzwerk-Produkte, Netzwerk-Ergebnisse

AG4: Innovation, Know-How-Transfer

- BMBF-Projekt: InterLogGrid (2009-2012)**
 - 9 Verbundpartner, 3 Unis, 2 Flughäfen, 3 IT-Unternehmen, AHP/Netzwerk
 - Entwicklung von **Logistik-Grid/Cloud-Services** (cloud computing)
 - Leipzig-Halle als Pilot-Anwendungsregion → **Leipziger Logistics Cloud**
- EU-Projekt: LOGICAL (2011-2014)**
 - 6 EU-Regionen (D+PL+CZ+HUN+SLO+I), 16 Verbundpartner
 - Entwicklung, Einführung & Vernetzung von **Logistic-Clouds + Cloud-Based Services**
- HHL Projekte CITLOG und Innovationsforum Bio-Logistik**
 - Anwendungsbezogene **Projektarbeit für IT-gestützte Logistik**
- Stiftungsprofessur „E-Logistik“ der Universität Leipzig**
 - Anwendungsbezogene **F&E-Arbeit für web-gestützte Logistik**

Netzwerk-Projekte: LOGICAL



LOGICAL



Netzwerk Logistik
Leipzig-Halle

Gemeinsam bewegen.



LOGICAL use case 3:

support of *transportation networks* between several logistics companies and *logistics nodes (regions)*

Ziel/Objective:

multimodal transport initiation, matching and optimization

for rail transport part

→ set of complete container trains

for road transport part

→ improvement of freight parity

Instrumentarium:

→ *Intercloud Computing*



rnold, Jan. 2012, www.logistik-leipzig-halle.net

Netzwerk-Produkte, Netzwerk-Ergebnisse



Netzwerk Logistik
Leipzig-Halle

Gemeinsam bewegen.

AG5: Personalentwicklung

Verbundqualifizierung, Ausbildung, Stellenvermittlung, Recruiting

Berufsorientierung

- Tag der Logistik, Betriebsbesichtigungen, Koop.-Projekte mit Schulen
- **Imagefilm** „Berufsfeld Logistik“

ESF/IdA-Projekt: „Schnelle Logistik Grenzenlos“ (2009-2012)

- Integration junger (< 30a) Arbeitssuchender (SLGII) in 1. Arbeitsmarkt
- Kooperation mit NL-Programm „Work First“ (**Rotterdam**)
- 180 Teilnehmer, Vermittlungsquote ca. 64%

BMWi-Projekt: LogIn

- Intern-Entwicklung Führungskräfte (mittl. Ebene)
- Softskill-Training und Coaching

Netzwerk-Produkte, Netzwerk-Ergebnisse

AG6: Geschäftskooperation, Geschäftsentwicklung

Code-of-Conduct

Partnerhandbuch

- Detaildarstellung technische/personelle/genehmigungsrechtliche Einzelressourcen
- bediente Hauptrelationen und Frachttypen

Frachtoptimierung

- interne Frachtenbündelung und –Austausch
- in Entw. geschlossene „TimoCom-Benutzergruppe“

Kostenoptimierung, Verbundeinkauf, Kosten-Outsourcing/Variabilisierung

- gegenwärtig: Diesel, künftig: Reifen, Versicherungen, kaufm. Leistungen, IT-Leistungen

Produkt- und Kooperationsaufbau segmentierte „MehrwertLogistik“

- Entwicklung von Werkzeugen zur Konfiguration, Steuerung und Abrechnung virtueller segmentierter DL-Verbünde (collaborative business engineering)

Bezug: SoNorA / Güterdrehscheibe / Osteuropa

Bezug SoNorA - geographisch/verkehrstechnisch



Quelle: Fraunhofer SCS

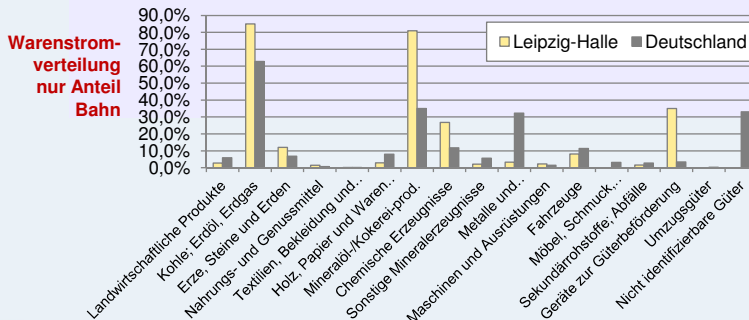
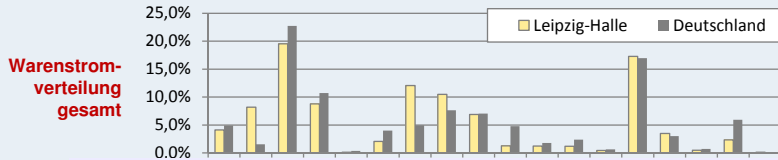
Erreichbarkeit wichtiger europäischer Wirtschaftsräume per LKW innerhalb einer Schicht von max. 10 Fahr-Stunden*

- Deutschland
- BeNeLux inkl. aller ARA-Häfen
- Tschechische Republik
- Österreich
- Westliche Slowakei
- Polen bis Warschau und Krakau
- Südtirol & Trentino in Italien
- Östliche Schweiz
- Große Teile Dänemarks

* Annahme einer durchschnittlichen Reisegeschwindigkeit von 80km/h ausgehend vom Schkeuditzer Kreuz unter Einbeziehung des gesamten europäischen Fernstraßennetzes

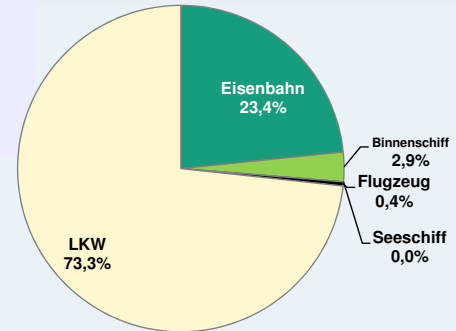
Bezug: SoNorA / Güterdrehscheibe / Osteuropa

Warenstromanalyse & Modal Mix Leipzig-Halle



Quelle: Fraunhofer SCS, Datengrundlage: Destatis, Eurostat

Modal Mix Leipzig-Halle:



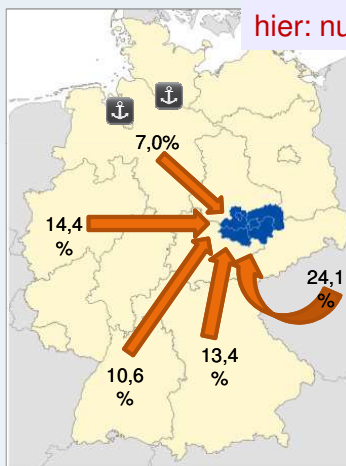
Quelle: Fraunhofer SCS, Datengrundlage: Destatis, Eurostat, VHdS (2011)

Bezug: SoNorA / Güterdrehscheibe / Osteuropa

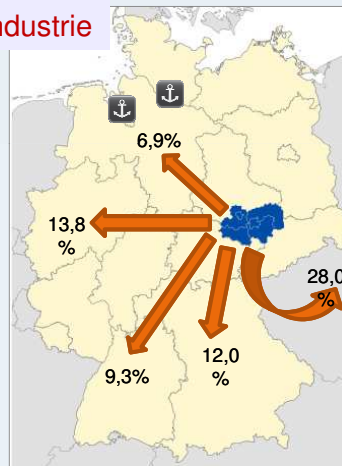
TOP-Quell- und -Zielregionen Leipzig-Halle

Top5-Quellregionen

Top5-Zielregionen



Quelle: Fraunhofer SCS



Quelle: Fraunhofer SCS

Top6-Quellregionen intl.: (Gesamtimport)

- Tschechische Republik
- Polen
- Niederlande
- Italien
- Belgien
- Frankreich

Top6-Senkenregionen intl.: (Gesamtexport)

- Polen
- Niederlande
- Tschechische Republik
- Frankreich
- Österreich
- Italien

Bezug: SoNorA / Güterdrehscheibe / Osteuropa

Bezug SoNorA-Raum & -Projekt institutionell

- ▼ **Baltikforum 2011** (Kooperation Logistikinitiativen MV, BB, LH)
- ▼ **Beziehungspflege zu Logistikinitiativen und Knoten MV, Berlin-BRB, Sachsen, Sachsen-Anhalt, Thüringen, Norditalien (Bologna), Koper (SLO), PL, Tschechien (Usti) u. sonstigen**
- ▼ **im Verbund der Central Europe-Projekte mit LOGICAL**

Profilierung als zentrale Güterdrehscheibe W-O, N-S

- ▼ **Luftfrachtknoten** (Flgh. LEJ mit 760.000 Mg/a Nr. 2 in Deutschland)
- ▼ **Schielenknoten, Zugbildungsanlage Halle, KV-Terminals, Cargobeamer**
- ▼ **Ausbau Gatewayfunktionen**
 - Koop.-Projekt Logistik & Mobilität Sachsen-Tschechien, Transport-A-Logistika Brno, 10/2011
 - in Vorbereitung **Kooperationsvereinbarung NW –Spediteurs- & Logistik-Verbände CZ**

Technologische/personelle Unterstützung internationale Logistik-Vernetzung

- ▼ **EU-Projekt LOGICAL: Logistik-Clouds in LH, PL, CZ, HUN, SLO, I – intercloud computing**
- ▼ **Personalentwicklung, z.B. in ESF-Projekten**

Netzwerk Logistik Leipzig-Halle e.V.



**Offen für Kooperation,
um gemeinsam
etwas zu bewegen!**

www.logistik-leipzig-halle.net